

ПРИЛОЖЕНИЕ № 1  
к административному регламенту  
предоставления администрацией  
муниципального образования Ейский  
район муниципальной услуги «Выдача  
разрешений на ввод в эксплуатацию  
построенных, реконструированных  
объектов капитального строительства»

**Форма заявления для выдачи разрешения на ввод объекта в  
эксплуатацию**

Главе

от кого:

(полное наименование застройщика,

фамилия, имя, отчество - для граждан, полное  
наименование

организации - для юридических лиц) ИНН; юридический

и почтовый адреса, индекс

адрес, телефон

**ЗАЯВЛЕНИЕ**  
о выдаче разрешения на ввод в эксплуатацию

Прошу выдать разрешение на ввод в эксплуатацию объекта капитального  
строительства  
:

(наименование объекта капитального строительства согласно сведениям технического  
плана)

на земельном участке с кадастровым номером:

расположенного по адресу:

(субъект, город, район, улица)

Имеющего следующие фактические технико-экономические показатели:

Строительный объем - всего:

Площадь застройки:

Общая площадь:

Количество зданий:

Количество этажей:

Нежилые объекты производственного назначения (школы, больницы, детские сады, объекты культуры, спорта и т.д.):

Количество мест: \_\_\_\_\_

Вместимость: \_\_\_\_\_

Объекты производственного назначения, линейные объекты

Мощность \_\_\_\_\_

Протяженность \_\_\_\_\_

Иные показатели \_\_\_\_\_

Объекты жилищного строительства:

Общая площадь жилых помещений  
(за исключением балконов, лоджий)

Количество этажей \_\_\_\_\_

Количество секций \_\_\_\_\_

Количество квартир - всего \_\_\_\_\_

в том числе:

1-комнатные \_\_\_\_\_

2-комнатные \_\_\_\_\_

3-комнатные \_\_\_\_\_

4-комнатные \_\_\_\_\_

более чем 4-комнатные \_\_\_\_\_

Общая площадь жилых помещений (с учетом  
балконов, лоджий, веранд и  
террас) \_\_\_\_\_ кв. м

Строительство (реконструкция) осуществлялось на основании  
от " 20 г. N

Право на пользование землей закреплено \_\_\_\_\_

(наименование документа)

от " \_\_\_\_\_

Я \_\_\_\_\_

зарегистрированный (ая) по адресу: \_\_\_\_\_

документ, удостоверяющий личность: \_\_\_\_\_

даю согласие на обработку предоставленных уполномоченным органам, предоставляющим настоящую муниципальную услугу, персональных данных в соответствии с Федеральным законом от 27 июля 2006 года N 152-ФЗ "О персональных данных".

Я \_\_\_\_\_

устно предупрежден(а) о возможных причинах отказа в выдаче разрешения на ввод в эксплуатацию.

Я \_\_\_\_\_

ознакомлен(а) с положениями пункта 18 статьи 51 и пункта 7 статьи 55 Градостроительного кодекса Российской Федерации о том, что невыполнение застройщиком требований о передаче в десятидневный срок в департамент архитектуры, градостроительства и благоустройства администрации города Сочи сведений о площади, о высоте и количестве этажей планируемого объекта капитального строительства, о сетях инженерно-технического обеспечения, один экземпляр копии результатов инженерных изысканий и по одному экземпляру копий разделов проектной документации, предусмотренных пунктами 2, 8 - 10 и 11.1 части 12 статьи 48 Градостроительного кодекса РФ, или один экземпляр копии схемы планировочной организации земельного участка с обозначением места размещения объекта индивидуального жилищного строительства для размещения в информационной системе обеспечения

А.В. Халипкин

ПРИЛОЖЕНИЕ № 2  
к административному регламенту  
предоставления администрацией  
муниципального образования Ейский  
район муниципальной услуги «Выдача  
разрешений на ввод в эксплуатацию  
построенных, реконструированных  
объектов капитального строительства»

Образец заполнения заявления  
для выдачи разрешения на ввод объекта в эксплуатацию

Главе муниципального образования

от кого: Иванова Ивана Ивановича  
(полное наименование застройщика,

фамилия, имя, отчество - для граждан, полное наименование

организации - для юридических лиц) ИНН; юридический и  
353670 Ейский район, п.Комсомолец, ул.Мира,50  
почтовый адреса, индекс

8(86132) 67 -3-22

адрес, телефон

ЗАЯВЛЕНИЕ

о выдаче разрешения на ввод в эксплуатацию

Прошу выдать разрешение на ввод в эксплуатацию объекта капитального  
строительства: Кафе

(наименование объекта капитального строительства согласно сведениям технического плана)

на земельном участке с кадастровым номером: 23:08:

расположенного по адресу: Краснодарский край, Ейский район, п.Комсомолец,  
ул.Мира, 50

(субъект, город, район, улица)

имеющего следующие фактические технико-экономические показатели:

куб. м

Строительный объем всего:

Площадь застройки: площадью 350 кв.м.

Общая площадь: кв. м

Количество зданий: 1 штук

Количество этажей: 1 штук

Нежилые объекты непроизводственного назначения  
(школы, больницы, детские сады, объекты культуры, спорта и т.д.):

Количество мест:

Вместимость:

Объекты производственного назначения, линейные объекты

Мощность

Протяженность

Иные показатели

Объекты жилищного строительства:

Общая площадь жилых помещений  
(за исключением балконов, лоджий)

Количество этажей

Количество секций

Количество квартир – всего

в том числе:

1-комнатные

2-комнатные

3-комнатные

4-комнатные

более чем 4-комнатные

Общая площадь жилых помещений (с учетом  
балконов, лоджий, веранд и  
terraces)

Строительство (реконструкция) осуществлялось на основании

Разрешение  
на  
строительство  
(наименование документа)

кв. м

на

" \_\_\_\_\_ " \_\_\_\_\_ 20 \_\_\_\_ г. N \_\_\_\_\_

Право на пользование землей закреплено

Договор аренды земельного участка  
(наименование документа)

от

"

"

20

г.

N15

**Я, Иванов Иван Иванович**

зарегистрированный (ая) по адресу:

**Ейский район, п.Комсомолец, ул.Мира,50**

документ, удостоверяющий личность:

**Паспорт серия 0302 № 564324**

даю согласие на обработку предоставленных уполномоченным органам, предоставляющим настоящую муниципальную услугу, персональных данных в соответствии с Федеральным законом от 27 июля 2006 года N 152-ФЗ "О персональных данных".

**Я, Иванов Иван Иванович**

устно предупрежден(а) о возможных причинах отказа в выдаче разрешения на ввод в эксплуатацию.

**Я, Иванов Иван Иванович**

ознакомлен(а) с положениями пункта 18 статьи 51 и пункта 7 статьи 55 Градостроительного кодекса Российской Федерации о том, что невыполнение застройщиком требований о передаче в десятидневный срок в департамент архитектуры, градостроительства и благоустройства администрации города Сочи сведений о площади, о высоте и количестве этажей планируемого объекта капитального строительства, о сетях инженерно-технического обеспечения, один экземпляр копии результатов инженерных изысканий и по одному

экземпляру копий разделов проектной документации, предусмотренных пунктами 2, 8 - 10 и 11.1 части 12 статьи 48 Градостроительного кодекса РФ, или один экземпляр копии схемы планировочной организации земельного участка с обозначением места размещения объекта индивидуального жилищного строительства для размещения в информационной системе обеспечения градостроительной деятельности является основанием для отказа в выдаче разрешения на ввод в эксплуатацию.

Я подтверждаю соответствие объекта капитального строительства, вводимого в эксплуатацию, требованиям, установленным в разрешении на строительство, реконструкции градостроительном плане земельного участка или в случае строительства, реконструкции линейного объекта проекте планировки территории и проекте межевания территории, а также требованиям проектной документации, в том числе требованиям энергетической эффективности и требованиям оснащенности объекта капитального строительства приборами учета используемых энергетических ресурсов (за исключением случаев осуществления строительства, реконструкции объекта индивидуального жилищного строительства).

Документы, представленные мной согласно описи документов для выдачи разрешения на ввод в эксплуатацию, и сведения, указанные в заявлении, достоверны. Расписку о принятии документов для выдачи разрешения на строительство (реконструкцию) объекта капитального строительства получил(а).

" 13 " апреля 20 17 г." 13 ч. " 00 мин.  
(дата и время подачи заявления)

\_\_\_\_\_/ \_\_\_\_\_ / Иванов Иван Иванович /  
(должность) (подпись заявителя) (полностью Ф.И.О.)

Подпись сотрудника, принявшего документы \_\_\_\_\_ / Петров С.А.  
(подпись сотрудника) (Ф.И.О.)

Приложение:

I. Опись документов

\_\_\_\_\_ на \_\_\_\_\_ л

Начальник управления

архитектуры и градостроительства администрации

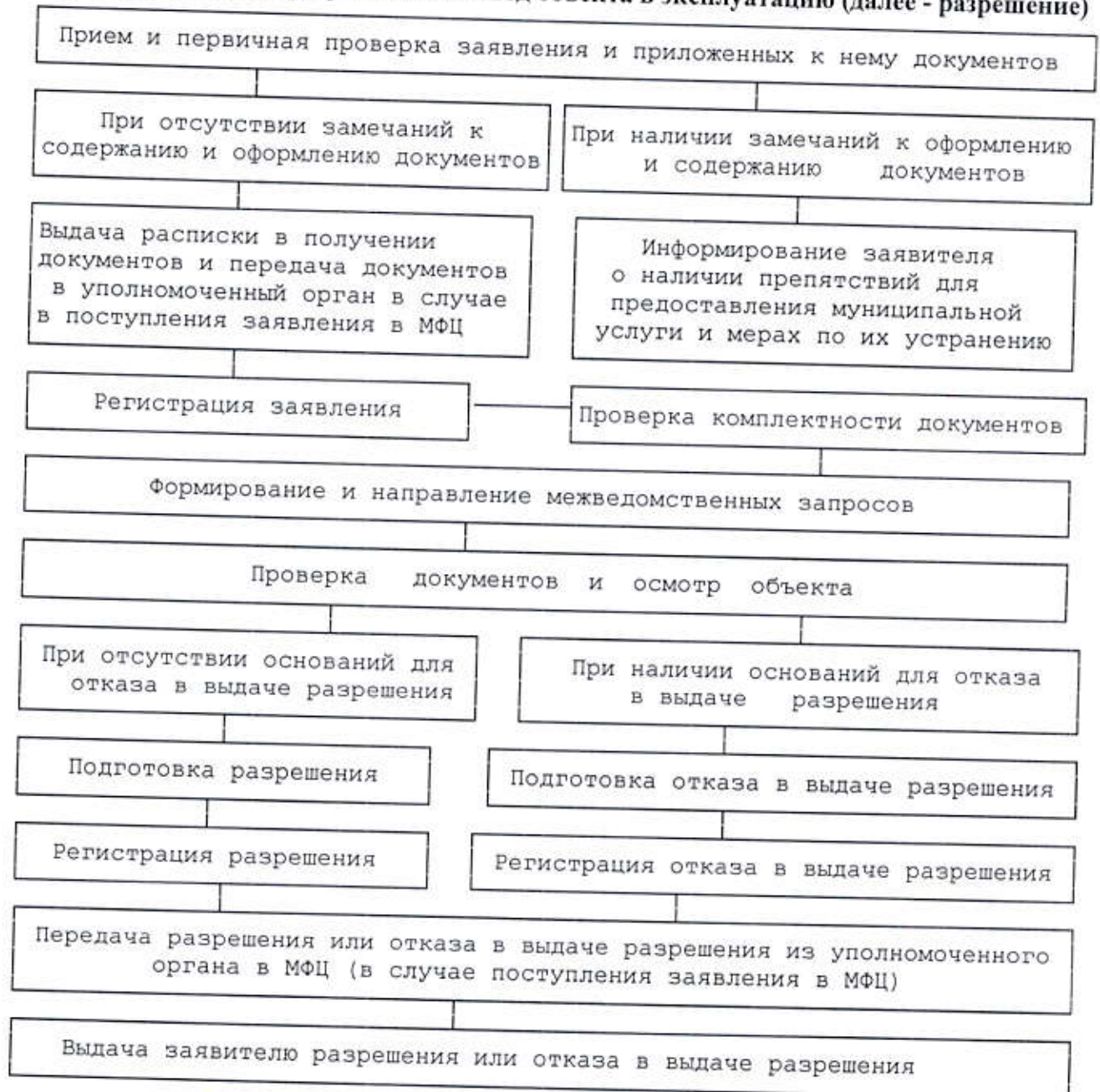
муниципального образования Ейский район

 А.В. Халипкин

ПРИЛОЖЕНИЕ № 3  
к административному регламенту  
предоставления администрацией  
муниципального образования Ейский  
район муниципальной услуги «Выдача  
разрешений на ввод в эксплуатацию  
построенных, реконструированных  
объектов капитального строительства»

БЛОК СХЕМА

процедуры выдачи разрешения на ввод объекта в эксплуатацию (далее - разрешение)



Начальник управления  
архитектуры и градостроительства администрации  
муниципального образования Ейский район

 А.В. Халипкин