

ПРИЛОЖЕНИЕ № 1  
к административному регламенту  
предоставления администрацией  
муниципального образования Ейский  
район муниципальной услуги  
«Выдача разрешений на ввод в  
эксплуатацию построенных,  
реконструированных объектов  
капитального строительства»

**Форма заявления для выдачи разрешения  
на ввод объекта в эксплуатацию**

Начальнику управления архитектуры и  
градостроительства администрации  
муниципального образования Ейский район

от \_\_\_\_\_

кого: \_\_\_\_\_

\_\_\_\_\_

(полное наименование застройщика,

\_\_\_\_\_

фамилия, имя, отчество - для граждан,  
полное наименование

\_\_\_\_\_

организации - для юридических лиц, ИНН,

\_\_\_\_\_

юридический и почтовый адреса, индекс

\_\_\_\_\_

адрес, телефон)

Заявление  
о выдаче разрешения на ввод в эксплуатацию

Прошу выдать разрешение на ввод в эксплуатацию объекта капитального  
строительства:

\_\_\_\_\_

(наименование объекта капитального строительства согласно сведениям технического плана)

\_\_\_\_\_

на земельном участке с кадастровым номером:

\_\_\_\_\_

расположенного по адресу:

\_\_\_\_\_

(субъект, город, район, улица)

\_\_\_\_\_

Имеющего следующие фактические технико-экономические показатели:

Прошу выдать разрешение на ввод в эксплуатацию объекта капитального строительства:

(наименование объекта капитального строительства согласно сведениям технического плана)

на земельном участке с кадастровым номером:

расположенного по адресу:

(субъект, город, район, улица)

Имеющего следующие фактические технико-экономические показатели:

Строительный объем - всего: куб. м

Площадь застройки: кв. м

Общая площадь: кв. м

Количество зданий: штук

Количество этажей: штук

Нежилые объекты производственного назначения (школы, больницы, детские сады, объекты культуры, спорта и т.д.):

Количество мест:

Вместимость:

Объекты производственного назначения, линейные объекты

Мощность

Протяженность

Иные показатели

Объекты жилищного строительства:

Общая площадь жилых помещений  
(за исключением балконов, лоджий) кв. м

Количество этажей штук

Количество секций секций

Количество квартир - всего штук/кв. м

в том числе:

1-комнатные штук/кв. м

2-комнатные штук/кв. м

3-комнатные штук/кв. м

4-комнатные штук/кв. м

более чем 4-комнатные штук/кв. м

Общая площадь жилых помещений  
(с учетом балконов, лоджий, веранд и террас) кв. м

Строительство (реконструкция) осуществлялось на основании разрешения на строительство от \_\_\_\_\_ 20\_\_ г. № \_\_\_\_\_ выданного \_\_\_\_\_



Право на пользование землей закреплено \_\_\_\_\_

(наименование документа)

от \_\_\_\_\_ 201 \_\_\_\_\_ г. № \_\_\_\_\_

Я, \_\_\_\_\_

зарегистрированный (ая) по адресу: \_\_\_\_\_  
документ, удостоверяющий личность: \_\_\_\_\_

даю согласие на обработку предоставленных уполномоченным органам, предоставляющим настоящую муниципальную услугу, персональных данных в соответствии с Федеральным законом от 27 июля 2006 года N 152-ФЗ "О персональных данных".

Я, \_\_\_\_\_  
устно предупрежден(а) о возможных причинах отказа в выдаче разрешения на ввод в эксплуатацию.

Я, \_\_\_\_\_

ознакомлен(а) с положениями пункта 18 статьи 51 и пункта 7 статьи 55 Градостроительного кодекса Российской Федерации о том, что невыполнение застройщиком требований о передаче в десятидневный срок в управление архитектуры и градостроительства администрации муниципального образования Ейский район сведений о площади, о высоте и количестве этажей планируемого объекта капитального строительства, о сетях инженерно-технического обеспечения, один экземпляр копии результатов инженерных изысканий и по одному экземпляру копий разделов проектной документации, предусмотренных пунктами 2, 8 - 10 и 11.1 части 12 статьи 48 Градостроительного кодекса РФ, или один экземпляр копии схемы планировочной организации земельного участка с обозначением места размещения объекта индивидуального жилищного строительства, а в случае строительства или реконструкции объекта капитального строительства в границах территории исторического поселения также предусмотренного пунктом 3 части 12 статьи 48 Градостроительного кодекса РФ раздела проектной документации объекта капитального строительства или предусмотренного пунктом 4 части 9 статьи 51 Градостроительного кодекса РФ описания внешнего облика объекта индивидуального жилищного строительства (за исключением случая, если строительство или реконструкция объекта капитального строительства осуществлялись в соответствии с типовым архитектурным решением объекта капитального строительства), для размещения в информационной системе обеспечения градостроительной деятельности является основанием для отказа в выдаче разрешения на ввод в эксплуатацию.

Я подтверждаю соответствие объекта капитального строительства, вводимого в эксплуатацию, требованиям, установленным в разрешении на строительство, градостроительном плане земельного участка или в случае строительства, реконструкции линейного объекта проекте планировки территории и проекте межевания территории, а также требованиям проектной документации, в том числе требованиям энергетической эффективности и требованиям оснащенности объекта капитального строительства приборами учета используемых энергетических ресурсов (за исключением случаев осуществления строительства, реконструкции объекта индивидуального жилищного строительства), соответствие объекта разрешенному использованию земельного участка и (или) ограничениям, установленным в соответствии с земельным и иным законодательством РФ на дату выдачи представленного для получения разрешения на строительство градостроительного плана земельного участка градостроительным регламентом.

Документы, представленные мной согласно описи документов для выдачи разрешения на ввод в эксплуатацию, и сведения, указанные в заявлении, достоверны.

Расписку о принятии документов для выдачи разрешения на строительство (реконструкцию) объекта капитального строительства получил(а).

" \_\_\_\_\_ 20 \_\_\_\_\_ г. " \_\_\_\_\_ " \_\_\_\_\_ " \_\_\_\_\_ мин.

(дата и время подачи заявления)

/ \_\_\_\_\_ / \_\_\_\_\_ /

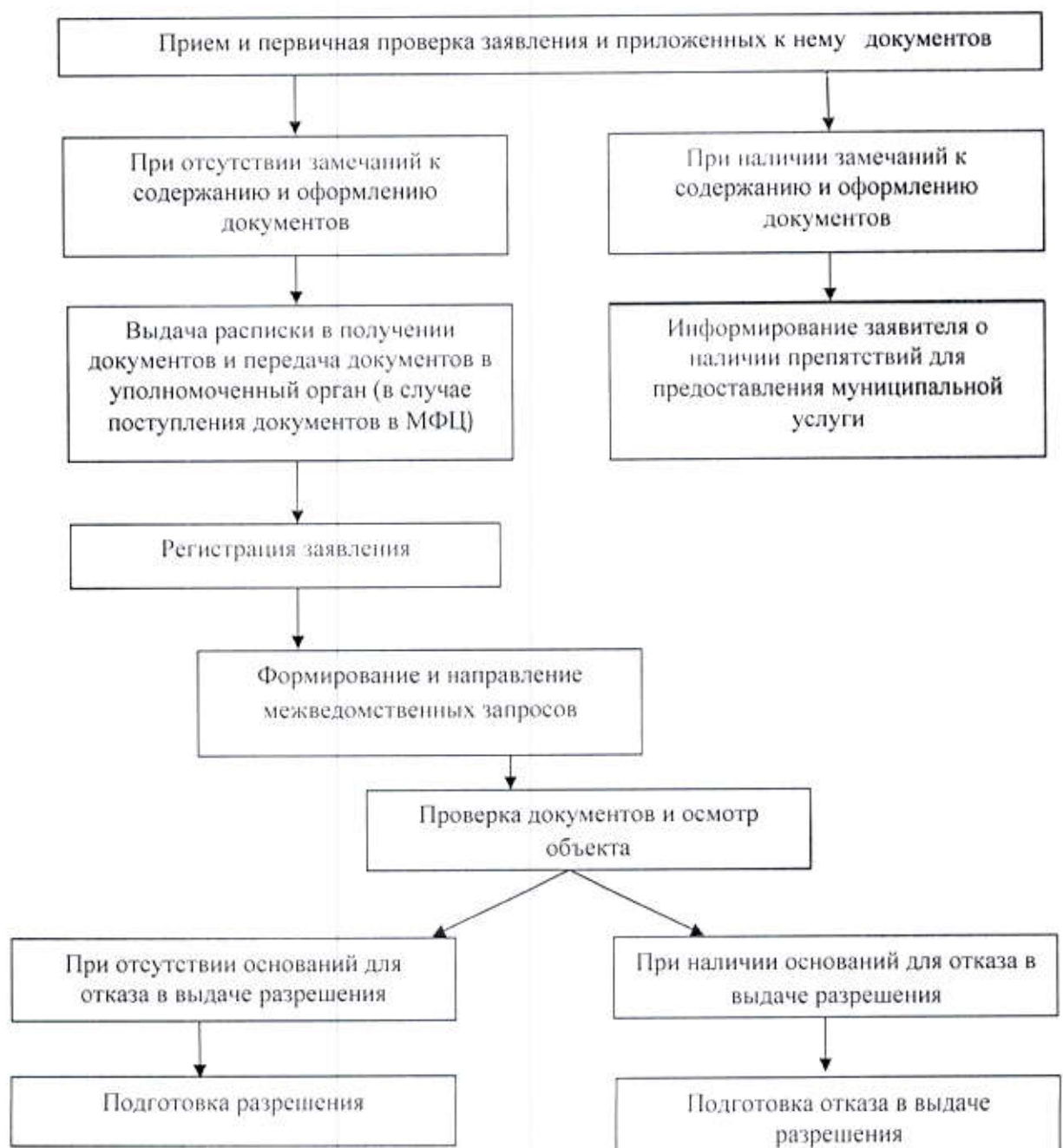
(должность)

(подпись заявителя)

(полностью Ф.И.О.)

ПРИЛОЖЕНИЕ № 2  
к административному регламенту  
предоставления администрацией  
муниципального образования Ейский  
район муниципальной услуги  
«Выдача разрешений на ввод в  
эксплуатацию построенных,  
реконструированных объектов  
капитального строительства»

**Блок-схема  
процедуры выдачи разрешения на ввод объекта  
в эксплуатацию (далее - разрешение)**





Начальник управления архитектуры  
и градостроительства администрации  
муниципального образования Ейский район

*А.В. Халипкин* А.В. Халипкин